


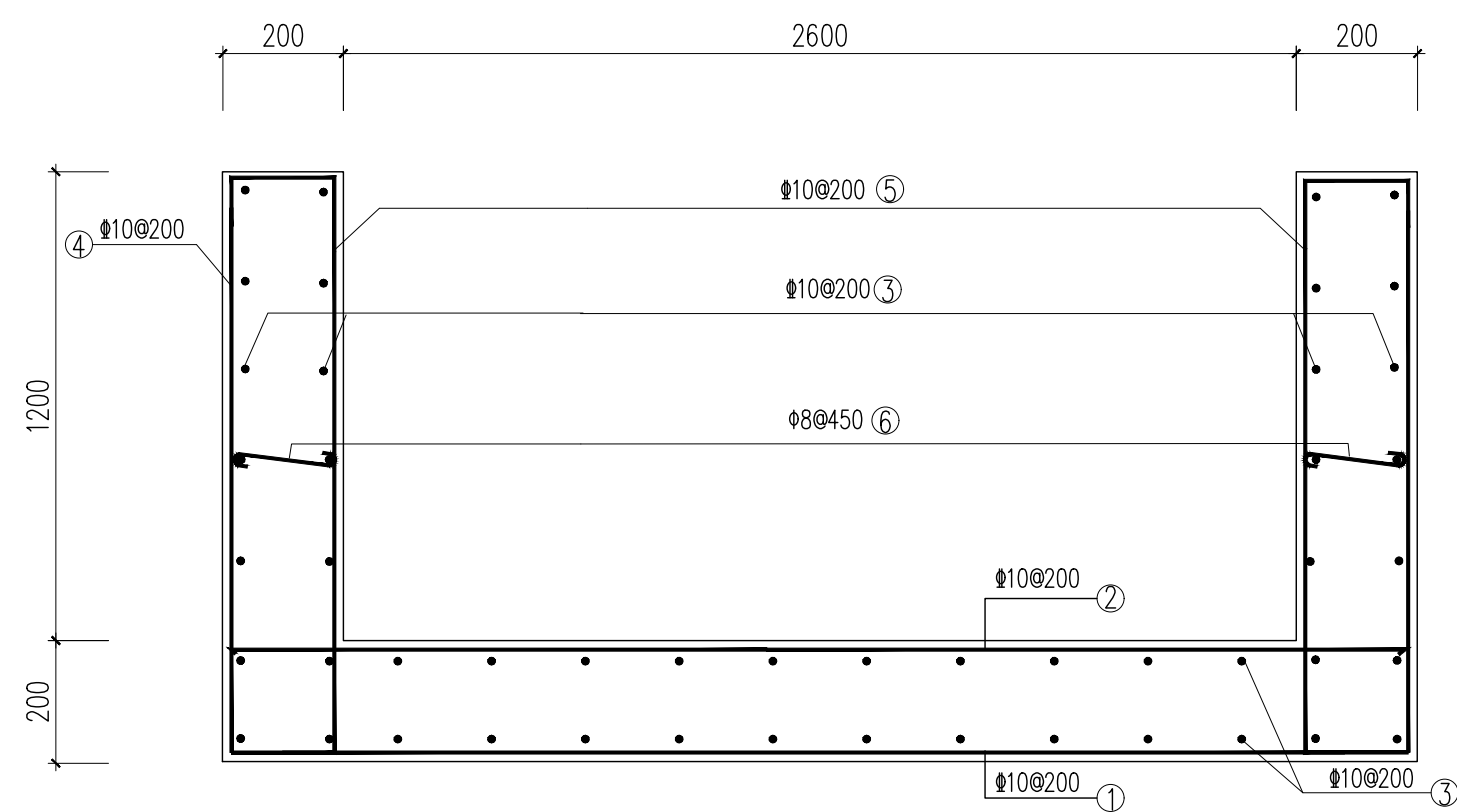


Technical drawing of a composite beam cross-section. The top view shows a rectangular section with a total width of 490 and a height of 190. It features a central web and two side flanges, each 15 units thick. Reinforcement includes top longitudinal bars (3), bottom longitudinal bars (1), and vertical stirrups (4). The side view shows the beam's profile with a top flange (3), a central web (4), and a bottom flange (1).



钢筋号	形状	规格	长度
1		φ 14	1350
3		φ 8	1250
4		φ 10	950



说明:

1. 本图未标注的单位除标高以米计外,余均以毫米。
2. 开挖排水沟每侧工作面宽500mm,原土回填至路面,压实度不小于93%。
3. 地基承载力特征值 $\geq 100\text{kPa}$ 。
4. 排水沟基础和侧墙每隔15米设置沉降缝一道,缝宽2cm,内填沥青麻絮。



批准 Ratified		设计 Designed	常敏强	专业负责人 Project Principal	时磊	审核	 <b>华设设计集团股份有限公司</b> China Design Group Co., Ltd.	分项名称 Sub-Project Title	结构工程	项目编号 Project No.	20222754
审定 Approved		绘图 Drawing	常敏强	专业负责人 Principal Designer	时磊	审核		分项编号 Sub-Project No.	02	版本号 Edition No.	
审核 Reviewed	时磊	审核				审核		比例 Scale	1:1	设计阶段 Design Stage	施工图设计
复核 Reviewed	李昊	审核				复核		日期 Date	2025.06	图号 Drawing No.	0000126886-1